

CIRCUIT DE LEDENON MESURES DE BRUIT : SYNTHESE : Aout à décembre 2018

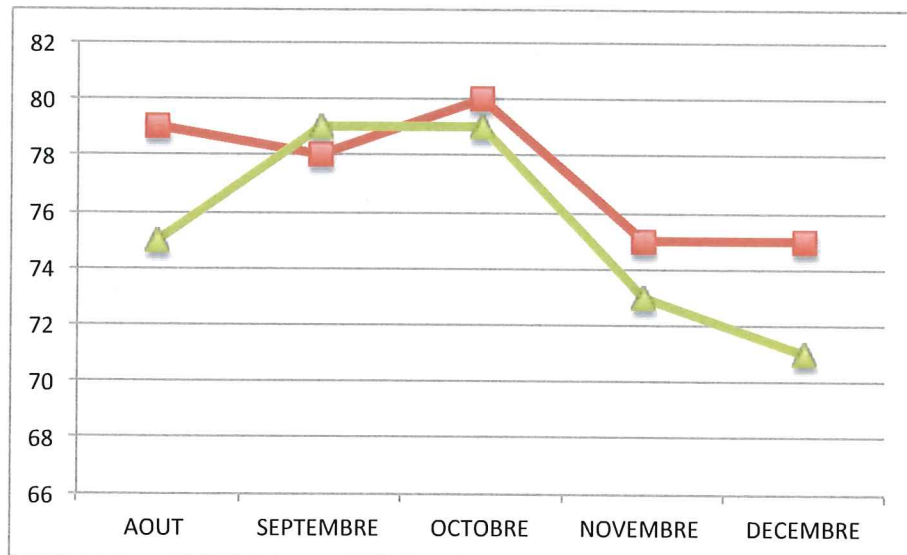
15 AVRIL 2019

A) SYNTHESES CONCERNANT LE CIRCUIT (EMMETEUR)

NOMBRE DE JOURS CIRCUIT OUVERT PAR MOIS

Sur les 5 derniers mois de l'année , le circuit a été ouvert 101 jours soit l'équivalent de 20 jours par mois en moyenne contre 21 en 2017 soit une diminution de 5%.

EVOLUTION DU NIVEAU DE BRUIT MENSUEL mesuré à la piste du circuit



En rouge : 2017, en vert : 2018

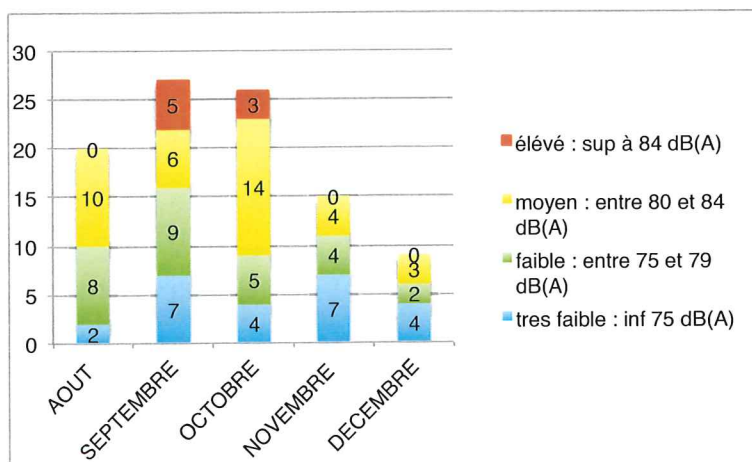
MOYENNE SUR 6 MOIS : 75,4 dB(A)

RAPPEL 2017 sur la même période 77,4 dB(A)

Nous notons une baisse sensible du niveau de bruit produit en 2018

RAPPEL : NIVEAU SONORE du CIRCUIT 2017 : répartition sur 5 mois par journée

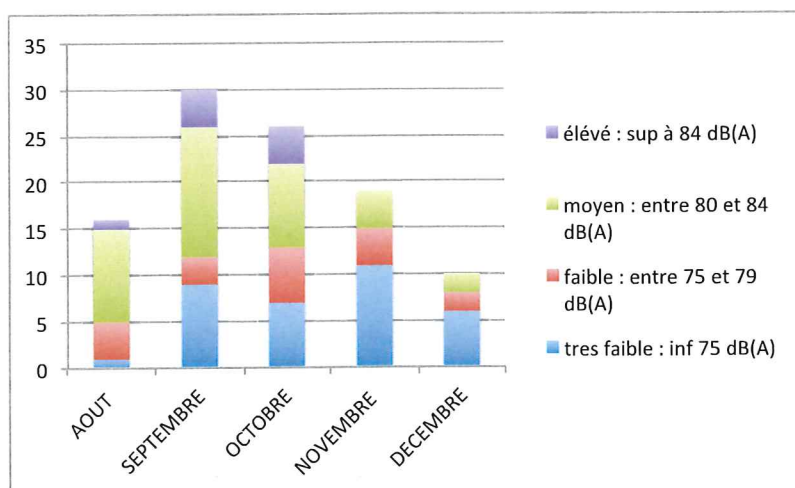
classée du niveau très faible (inf 75 dB(A) au niveau élevé (sup à 84 dB(A)



NIVEAU SONORE du CIRCUIT 2018 : répartition sur 5 mois par journée

classée du niveau très faible (inf 75 dB(A) au niveau élevé (sup à 84 dB(A)

	AOUT	SEPTEMBRE	OCTOBRE	NOVEMBRE	DECEMBRE
très faible : inf 75 dB(A)	1	9	7	11	6
faible : entre 75 et 79 dB(A)	4	3	6	4	2
moyen : entre 80 et 84 dB(A)	10	14	9	4	2
élevé : sup à 84 dB(A)	1	4	4	0	0



OBSERVATIONS : les niveaux cumulés inférieurs à 79 dB(A) c'est-à-dire considérés comme faibles ou très faibles représentent comme en 2017, 54% .

B) SYNTHESES CONCERNANT LES CONDITIONS METEOROLOGIQUES

DIRECTION DU VENT REPARTITION
moyenne sur 5 ans de juillet 2013 à février 2018 de 9 à 19h source : Windfinder

TOTAL	
Vent Nord Est	6,3 %
Vent Nord Nord Est	10,8 %
Vent Nord	17,1 %
Vent Nord Nord Ouest	13 %
Vent Nord Ouest	6,3 %
TENDANCE NORD	53,5 %
Vent Sud Est	4,3 %
Vent Sud Sud Est	6,5 %
Vent Sud	2,9 %
Vent Sud Sud Ouest	5,6 %
Vent Sud Ouest	7,2 %
TENDANCE SUD	26,5 %

CONCLUSION GÉNÉRALE

Le circuit a ouvert nettement moins en 2018 qu'en 2016. Le niveau moyen mesuré au circuit en fonctionnement est en baisse avec 75 dB(A) contre 77 dB(A) sur la même période en 2017. Les niveaux cumulés inférieurs à 79 dB(A) sont stables en pourcentage.

Motos et autos se répartissent à égalité sur l'année et le roulage motos et l'école de pilotage auto constituent les deux activités principales.

La direction Nord (de 315° à 45°) du vent est observée 54% du temps..Celle du Sud à 26 et celles Est et Ouest à 20%.

La perception sensible du circuit sur les communes situées au Sud, à l'Est et à l'Ouest suppose une conjonction de plusieurs facteurs (niveau circuit élevé, vent portant mesuré, bruit résiduel très faible (hiver) rendant leur apparition rare d'un point de vue statistique. Nous avons pu estimer le niveau maximal du bruit résiduel à 34 dB(A) pour que le circuit soit perceptible dans les communes avoisinantes de Ledenon; la moyenne étant au-dessus de 40 dB(A).

